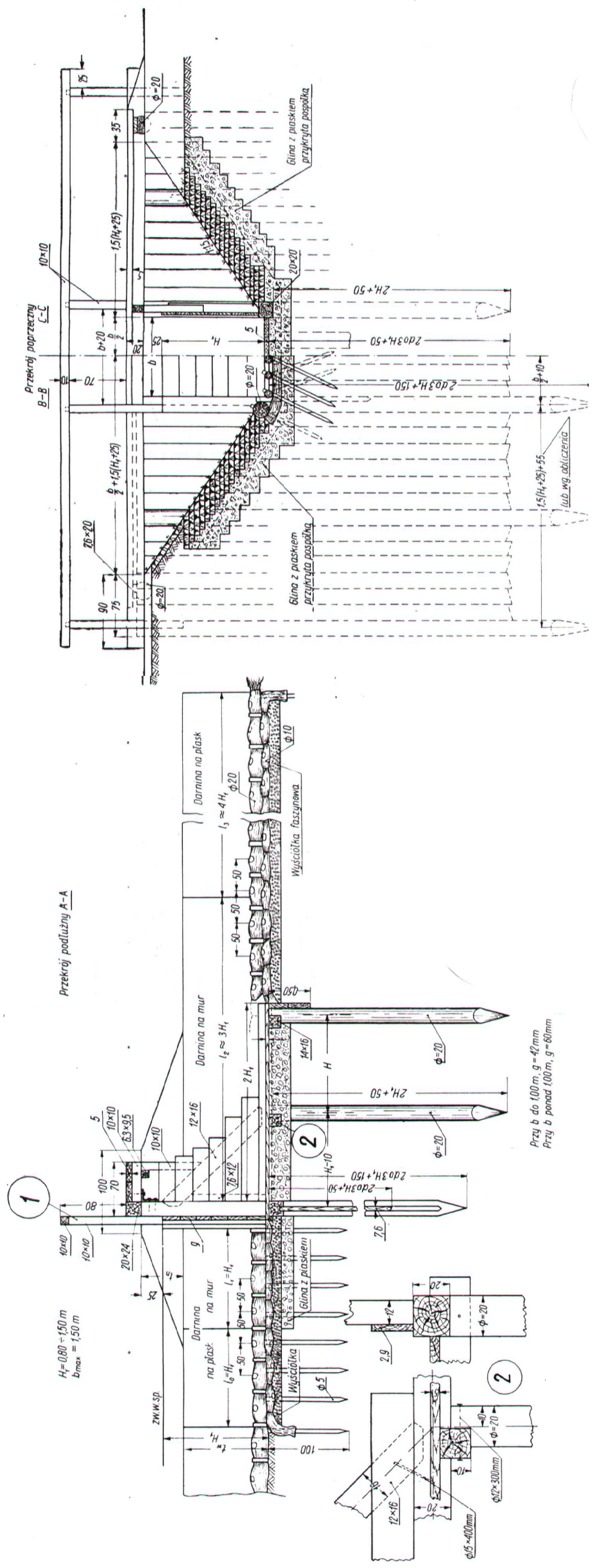
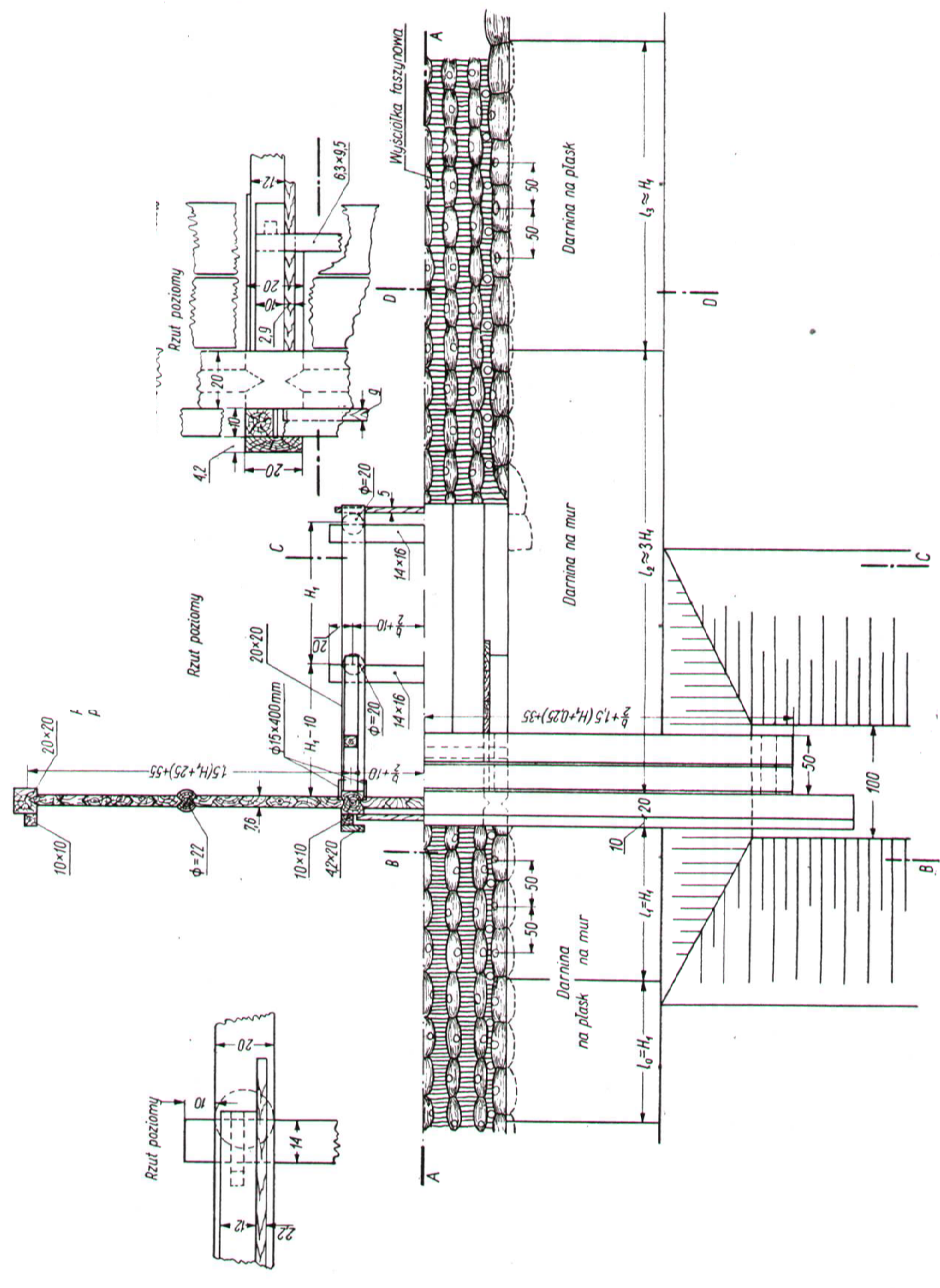


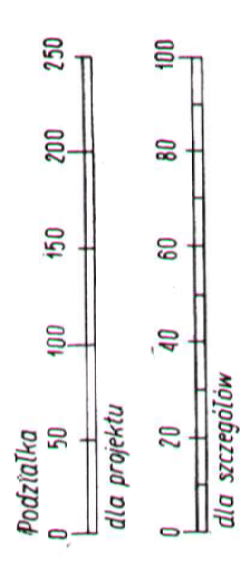
Zastawka prostokątna drewniana



Przy b do 100m, g = 42mm
Przy b ponad 100m, g = 60mm



Uwaga:
Uszczelnienie z gliny i piasku należy przykryć 10 cm warstwą pospółki. Na tartach silnie natężonych można nie stosować takiego uszczelnienia. Natomiast zaleca się stosować balast w postaci 20cm warstwy piasku ułożonej po obu stronach ocieplu równo-łgiele do brzozy rowu na długości równej maksymalnej głębokości wkłosa siatki sztywnej.
Wymiary bez miana oznaczenia centymetry



MAG - PROJEKT USŁUGI PROJEKTOWE	
ul. Dobra 118/4 65-000 JAROCIN TEL. 53955584	
PROJEKT BUDOWLANY	
Temat: Budowa zastawki prostokątnej drewnianej z ociepleniem i uszczelnieniem	
SCHEMAT ZASTAWKI DREWNIANEJ	
Investor	NADLEŚNICTWO KALISZ
Adres budowy	leśnictwo Wrobel Gm. Brzeziny
Projektant	Inż. J. Skowronski
Sprawdz.	Data: 05.2010 Zał. Nr 5